



ELEKTROKETTENZÜGE ENTERTAINMENT LPML & LPL (D8)



DIE DREI LEICHTGEWICHTE



Leicht

Die maximale Tragfähigkeit der LPML und LPL D8-Baureihe beeindruckt im Vergleich zu deren Eigengewicht und macht sie weltweit zu den leichtesten Entertainment Motoren. Der LPML250 wiegt nur 12 kg und hebt 500 kg. Das Eigengewicht des LPL500 beträgt lediglich 23 kg und bietet 1000 kg Traglast. Die idealen Motoren für mobile Anwendungen, das tiefe Eigengewicht und die Kompaktheit wirken sich zudem positiv auf die Transportkosten aus.

Kompakt

LPML und LPL sind dank der modularen und kompakten Bauweise perfekt für den Einbau in Traversen geeignet. Der LPML250 passt in die quadratische 300 mm Traverse und der LPL500 in die quadratische 400 mm Traverse. Trotz der kompakten Bauform des Kettenzuges, können Verschleissteile auf einfachste Weise ausgetauscht werden, was der Techniker besonders schätzt.

Kraftvoll

Die einsatzgehärtete Profilstahlkette bietet eine um ca. 15 % erhöhte Belastbarkeit bei gleichem Nenndurchmesser im Vergleich zu einer Rundstahlkette. Durch die grössere Querschnittfläche wird die Belastung vermindert und die Lebensdauer der Kette gesteigert. Der Skeletto-Lasthaken mit stabiler, geführter Hakensicherung und Dämpfungssystem bietet ein Maximum an Sicherheit.

Wetterfest

Durch die Auslegung des Kettenzuges auf die Schutzart IP65 ist dieser standardmässig gegen Staub und Strahlwasser geschützt. Er eignet sich somit bestens für den Ausseneinsatz, auch unter schwierigsten Bedingungen. An Open-Air Veranstaltungen oder auf Konzerttourneen schätzt der Rigger die Wetterbeständigkeit und Zuverlässigkeit dieser Elektrokettenzüge.





Produkteigenschaften

Zubehör



Design

- Kompakt und leicht
- Robustes Aluminiumgehäuse und Deckel für mobilen Einsatz und Ausseneinsatz
- Kraftvoller Anbaumotor
- Liquidablauf



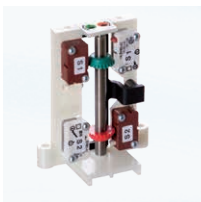
Bremse

- Zuverlässige DC-Federdruckbremse
- Sicheres Abbremsen der Last
- Optional unabhängige zweite Bremse auf gleicher Welle (keine Gehäuseverlängerung notwendig)



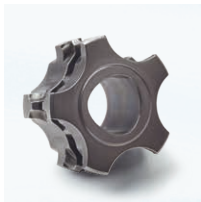
Getriebe

- Hohe Laufruhe
- 3-stufiges Getriebe mit Schrägverzahnung
- Fett-Dauerschmierung
- In sich geschlossene Getriebeeinheit



Getriebeendschalter

- Einfache und präzise Einstellung der oberen und unteren Hakenposition
- Für Direkt- oder Schützensteuerung
- Optional 2 zusätzliche Not-Aus-Kontakte
- Optional externer Endschalter



Polygonverbindungen

- Wellen-Naben-Verbindungen in selbstzentrierender Polygonausführung
- Optimale Kraftübertragung
- Schnelle Montage und Demontage



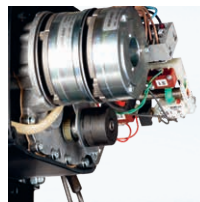
Haken

- Skeletto Last- und Aufhängehaken
- Stabile, geführte Hakensicherung
- Dämpfungssystem
- Abgestimmt auf Schäkel 3.25



Lastmessung

- Lastmessbolzen in Aufhängung integriert
- Einfacher Einbau in spezielle Ösen- oder Hakenaufhängung
- Optional mechanischer Schutz



Wegmessung

- Absolut- oder Inkrementalgeber
- Inkrementalgeber am Kettenrad (ohne Gehäuseverlängerung)
- Optional Drehgeber auf Antriebswelle (mit Gehäuseverlängerung)



Flight Case

- Stabile Transporteinheit
- Stark belastbare Laufrollen (2 mit Bremse)
- Geringes Transportgewicht
- Stapelbar



Controller

- Diverse Steuerungssysteme
- Gruppensteuerungen mit Erweiterungsmöglichkeiten
- Direkt- oder Schützensteuerung
- Einsatz stationär oder mobil



Weitere Optionen

- Tragegriffe
- 42 V Schützensteuerung
- Sicherheitslasthaken
- Handfahrwerke und Motorfahrwerke



Wartung

- Geringer Wartungsaufwand
- Gute Erreichbarkeit der Verschleissteile
- Schneller und einfacher Austausch
- Ohne Spezialwerkzeuge
- Verschleissplatte

Standardausführung

D8 Motor nach EN14492-2, SQP2:2018, DIN56950, EN17206
Standardspannungen: 3 × 400V / 50Hz, 3 × 230V / 50Hz
Direktsteuerung
1 Geschwindigkeit
Gehäuse und Deckel aus Aluminium
Gehäuse und Ausrüstteile schwarz
Schwarz manganphosphatierte Profilstahlkette
Ösen- oder Hakenaufhängung
Einsatz als Stationär- oder Kletterzug
Schutzart IP65
Liquidablauf für Aussenbetrieb
Isolationsklasse F (Motor)
DC-Federdruckbremse
Rutschkupplung nicht im Kraftfluss
Verschleissplatte als Zusatzkettenführung
Lasthaken mit formschlüssiger Hakenlasche, Dämpfungssystem

Zubehör und Optionen

Steuerung 42 V Niederspannung mit Getriebeendschalter
Andere Betriebs- und Steuerspannungen auf Anfrage
Sicherheitslasthaken
Getriebeendschalter mit zwei zusätzlichen Not-Aus-Kontakten
Sicherheitsfunksteuerung
Ergonomischer Steuerschalter am Kabel
Zweite, unabhängige Bremse
Textilkettenspeicher für diverse Hubhöhen
Hand- und Motorfahrwerke
Tragegriffe
Last- und Wegmessung
Flight Cases (4 × LPML250, 2 × LPL500, 1 × LPL1000)
Controller: Gruppensteuerungen / Frequenzsteuerungen
Anschluss- und Steuerkabel mit Stecker

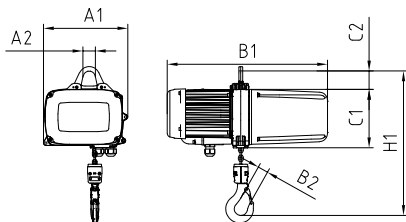
Leistungsdaten

Typ	Traglast 1-strängig (kg)	Triebwerk- gruppe EN/ISO (FEM)	Geschwindig- keit, 50 Hz (m/min)	Geschwindig- keit, 60 Hz (m/min)	Motoren- leistung, 50 Hz (kW)	Stromaufnahme bei Vollast 400 V (A)	Ketten- dimension (mm)	Schalldruck- pegel in Halle 1 m Abstand (dBA)	Ketten- sicherheit statisch
LPML250/1NL.D8	500	A3/M3 (1Bm)	4	4.8	0.38	2.4	4.1 x 11.5	65	5
LPL500/1NL.D8	1000	A3/M3 (1Bm)	4	4.8	0.76	2.6	5.7 x 16	60	5
LPL1000/1NL.D8	2000	A3/M3 (1Bm)	4	4.8	1.5	4.4	8.2 x 23.7	75	5

Gewichte und Dimensionen

Typ	Netto- gewicht (kg)	Ausgerüstet 10 m Hub (kg)	Ausgerüstet 18 m Hub (kg)	Ausgerüstet 24 m Hub (kg)	Kettengewicht pro Meter (kg)	Anzahl Kettenzüge pro Palette	Gewicht pro Palette 18 m Hub (kg)	Dimensionen (mm)								
								A1	A2	B1	B2	C1	C2	C3	H1	H2
LPML250/1NL.D8	12	18	21	24	0.43	20	482	206	Ø30	368	24	134	39	90	378	429
LPL500/1NL.D8	23	34	40	46	0.84	16	694	272	Ø40	414	24	162	49	127	447	525
LPL1000/1NL.D8	46	67	80	90	1.64	8	690	353	Ø52	514	34	212	58	139	598	680

Stationär (Ösenaufhängung)



Kletterzug (Hakenaufhängung)

